

Point du programme :

Architecture et fonctions d'un système d'exploitation

D'après le travail de Daniel Rognier (réseau CERTA)

I- Utilisation de Windows PowerShell ISE

Lancer Windows PowerShell ISE sous Windows 7:

Démarrer\Tous les programmes\Accessoires\Windows PowerShell\Windows PowerShell ISE

Modifier les paramètres de sécurité de Powershell

Si nous tentons d'exécuter un premier script en ouvrant par exemple une **invite de commande** et en tapant la commande suivante:

```
powershell c:\monscript.ps1
```

Il est fort probable que vous obteniez le message suivant :

```
C:\>powershell c:\monscript.ps1
```

```
Impossible de charger le fichier C:\monscript.ps1, car l'exécution de scripts est désactivée sur ce système. Pour plus d'informations, consultez « get-help about_signing ». Au niveau de ligne : 1 Caractère : 16 + c:\extractad.ps1 <<<<
```

```
C:\>
```

En effet il va falloir au préalable modifier les paramètres de sécurité implémentés dans PowerShell car par défaut il est impossible de lancer un script sans passer par l'interpréteur PowerShell. Nous allons donc modifier une bonne fois pour toutes ces paramètres de sécurité.

Pour cela ouvrez l'interpréteur PowerShell (**Démarrer / Exécuter / Powershell**) et entrez la commande suivante:

```
PS C:\> Get-ExecutionPolicy
```

Vous devriez alors obtenir le résultat suivant:

```
PS C:\> Get-ExecutionPolicy
```

```
Restricted
```

```
PS C:\>
```

PowerShell propose **4 modes de sécurité** différents:

- **Restricted**
- **AllSigned**
- **RemoteSigned**
- **Unrestricted**

Toujours dans l'interpréteur PowerShell entrez la commande suivante afin de changer de mode et **d'autoriser l'exécution de script locaux** :

```
PS C:\> Set-ExecutionPolicy RemoteSigned
```

Vous pouvez vérifier que le changement est bien été effectué en retapant la commande suivante:

```
PS C:\> Get-ExecutionPolicy
```

Vous devriez cette fois obtenir le résultat suivant:

```
PS C:\> Get-ExecutionPolicy
```

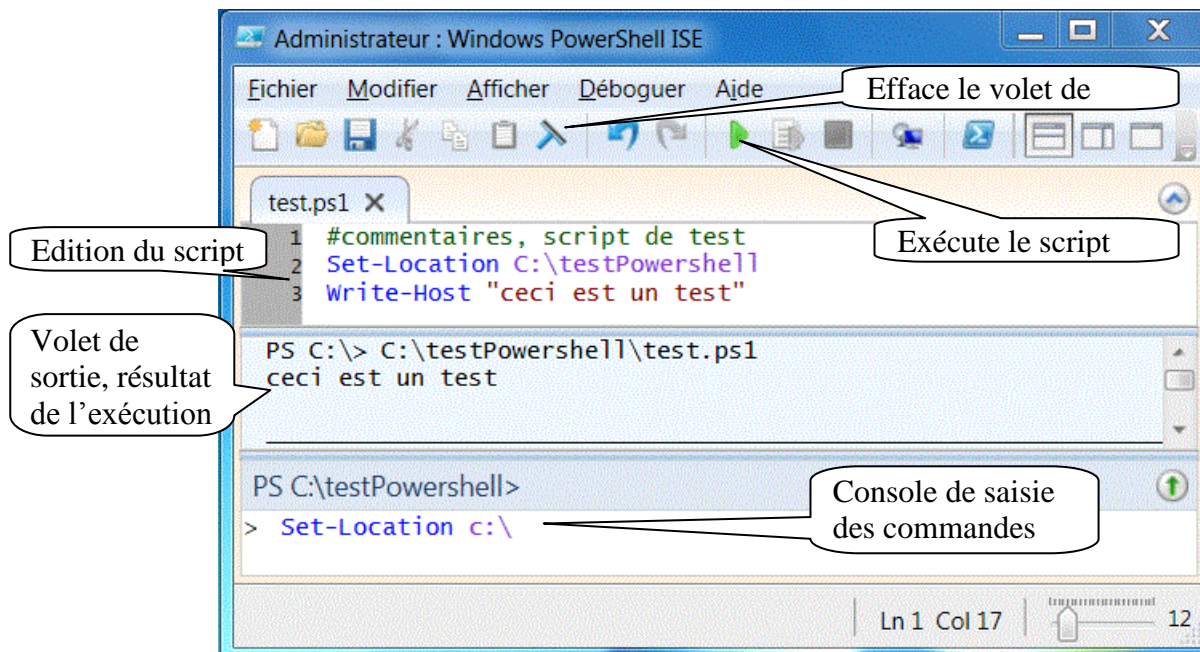
```
RemoteSigned
```

```
PS C:\>
```

Vous pouvez désormais exécuter un script Powershell depuis votre station de travail.

Présentation des différentes fenêtres :

L'éditeur présente trois volets, un premier volet pour **l'éditeur de scripts**, un deuxième **volet de sortie pour afficher le résultat d'exécution** et un volet qui correspond à la **console de saisie interactive des commandes PowerShell (PS)**. Suite à l'exécution d'un script, les variables de celui-ci sont accessibles dans la console de saisies des commandes.



II- Comment exécuter et planifier un script PS depuis une fenêtre MS DOS

Une fois les scripts créés, on peut se demander comment les lancer depuis une commande MS-DOS, ceci par exemple afin d'ajouter ce script dans une tâche planifiée de Windows.

Afin de faire ceci, il faut déjà savoir où s'installe PowerShell sur votre machine :

- **Pour PowerShell V1 et V2 CTP3:** C:\WINDOWS\system32\windowspowershell\v1.0

Ainsi ce répertoire contient l'exécutable du moteur d'exécution de PowerShell :

- **powershell.exe**

Il faut donc simplement ouvrir une commande MSDOS et taper :

- **powershell.exe "C:\...chemin de votre script...\ScriptPowerShell.ps1"**

Donc, à ce stade il est très facile de comprendre comment ajouter une tâche planifiée, puisqu'il faut simplement aller chercher l'exécutable "powershell.exe" (ou chercher dans la liste proposée "Windows PowerShell") et ajouter à la suite le chemin du script PS1 à exécuter.

Tout ceci en utilisant :

- Panneau de configuration,
- Outils d'administration,
- Planificateur de tâches.